



**GENWEC®**

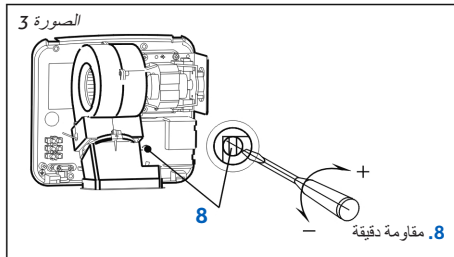
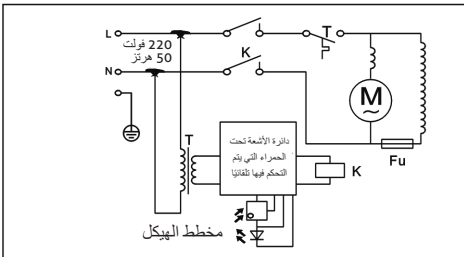
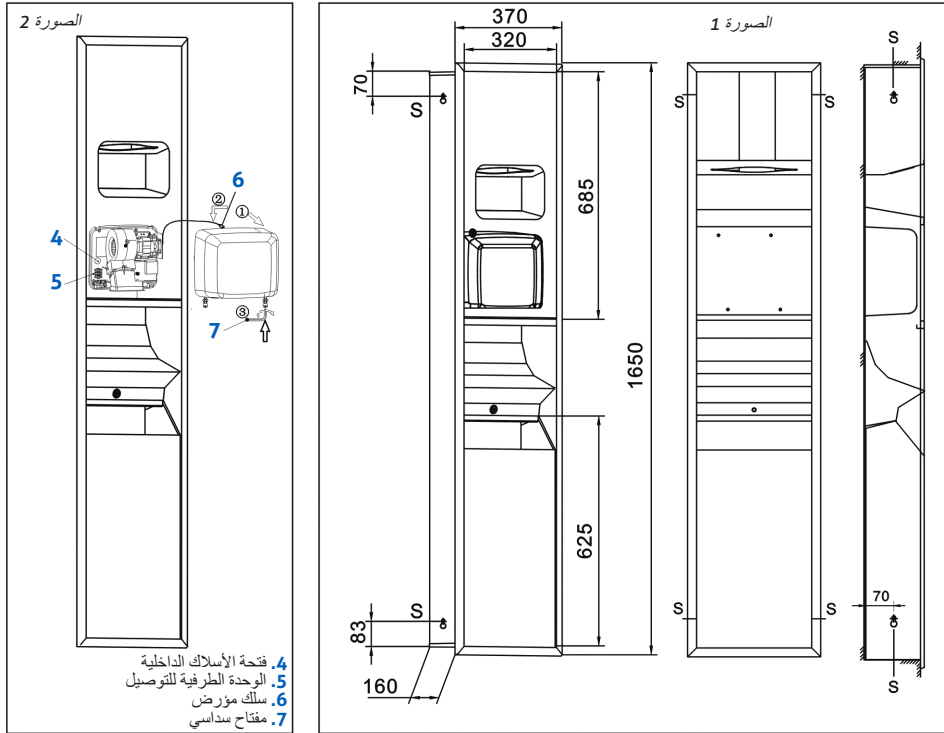
دليل التعليمات  
*Instruction manual*

وحدة مدمجة من الأثاث  
**BUILT-IN COMPACT FURNITURE**



## الاستخدام

1. قم بطي المنشفة الورقية بشكل صحيح ووضعها باتجاه المخرج لضمان خروجها بسلاسة.
2. بعد الانتهاء من تركيب مجفف اليدين، يكون جاهزاً للعمل عند تشغيل الطاقة؛ يعمل المجفف تلقائياً ويطلق هواءً ساخناً عند وضع اليدين أسفل المخرج على مسافة 11 سم، ويتوقف عند إبعاد اليدين لمدة ثانية واحدة، يفصل تلقائياً عند التشغيل المستمر لمدة دقيقة واحدة، ويعود للعمل عند إعادة اكتشاف الحركة.
- تم ضبط مُرسل الأشعة تحت الحمراء في المصنع على أعلى مستوى من الحساسية ليناسب مختلف البيئات. يُرجى ضبط المقاومة الدقيقة إذا استمر الجهاز في العمل أو عدم العمل، حيث تزداد مسافة الاستشعار عند التدوير مع اتجاه عقارب الساعة، وتقل عند التدوير عكس اتجاه عقارب الساعة.
3. افتح باب حاوية النفايات، وأخرج الحاوية بسهولة لتنظيفها.



هذه الوحدة المدمجة من الأثاث تحتوي على موزع مناشف ورقية، ومجفف يدين أوتوماتيكي، وحاوية نفايات ملحومة من الفولاذ المقاوم للصدأ AISI 304. إنها خيار مثالي لدورات المياه.

## الخصائص

- موزع المناشف الورقية: منشفة ورقية من النوع "C" أو "Z". سهولة استخراج الورق.
- مجفف اليدين: تقنية متقدمة تعتمد على وحدة معالجة مركزية ومستشعر بالأشعة تحت الحمراء، سهلة الاستخدام وذات استجابة عالية، مع قدرة قوية وتدفق هواء مريح لتجفيف سريع. مزود بتصميم أمان داخلي لحماية الجهاز من التشغيل غير الصحيح، أو يفصل تلقائياً عند تجاوز حرارة المخرج المستوى المحدد مسبقاً.
- حاوية النفايات: سعة 23 لتراً، سهلة الإزالة للتنظيف.
- مفاتيح واحد لـ 3 أقفال

## التركيب

1. الوحدة ذات تصميم مدمج؛ قم بعمل ثغوب (مقاس  $160 \times 340 \times 1620$  مم تقريباً) في الحائط عند التركيب، واستخدم مسامير التثبيت المجموعة كاملة، مع التأكد من أن الإطار الخارجي مثبت على الحائط كما هو موضح في الصورة 1.
  2. تركيب مجفف اليدين
    - يجب استخدام مفتاح ثنائي القطب قبل تشغيل الجهاز، على أن تكون مسافة العزل بين الأطراف أكبر من 3 مم.
    - يجب أن يكون مؤرضاً.
- 
1. أفضل الغطاء بالترتيب 3، 2، 1 وفقاً للصورة 2.
  - لا تتألف في شد السلك الرابط بين الغطاء والجزء الداخلي عند فك الغطاء.
  - افصل سلك التغذية المستخدم لاختبار تشغيل المجفف، ثم مرر السلك المحفوظ خلف المفتاح ثنائي القطب إلى داخل مجفف اليدين عبر فتحة الأسلاك الداخلية، وقم بتوصيل السلك بأطراف التوصيل N و L و PE.
  3. ثبت مجفف اليدين وفقاً للخطوات الموضحة في الصورة 2،
    1. قم بتوصيل سلك التأسيس بلوحة التوصيل الخاصة بالغطاء؛
    2. علق الغطاء في الجزء العلوي من القاعدة، ثم بتركيب القاعدة والغطاء معاً بإحكام؛
    3. اربط البرغيين باستخدام مفتاح سداسي مناسب، ثم شغل مصدر الطاقة ليبدأ مجفف اليدين بالعمل.

## المواصفات

الجهد المقدر: 220-240 فولت  
الطاقة المقدر: 2400 واط  
التردد المقدر: 50/60 هرتز  
التيار الكهربائي: 10,8 أمبير  
مقاومة الماء: IPX1

## ملاحظات

1. يجب تركيب هذه الوحدة في مكان بعيد عن متناول الأشخاص في أثناء الاستحمام.
2. يُرجى عدم استخدام هذه الوحدة بالقرب من حوض الاستحمام أو أي حاوية أخرى.
3. يجب تركيب مجفف اليدين في مكان لا يمكن للأشخاص الوصول إليه عند الاستحمام.
4. تجنب الحقن المباشر للماء في هذا الجهاز.
5. يُرجى عدم تغطية مدخل ومخرج الهواء.
6. عند حدوث عطل، يُرجى قطع التيار الكهربائي على الفور والاتصال بفني كهرباء مؤهل لإصلاح هذه الوحدة.

## الملحقات

نسخة واحدة من دليل المستخدم.  
مجموعة من 8 قطع براغي و 8 مثبتات حائطية.

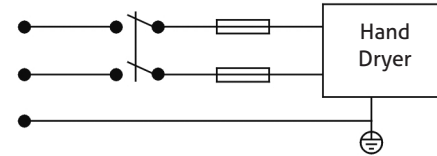
This built-in compact furniture has a paper towel dispenser, automatic hand dryer and wastepaper bin welded in AISI 304 stainless steel. It is a perfect choice for restrooms.

## CHARACTERISTICS

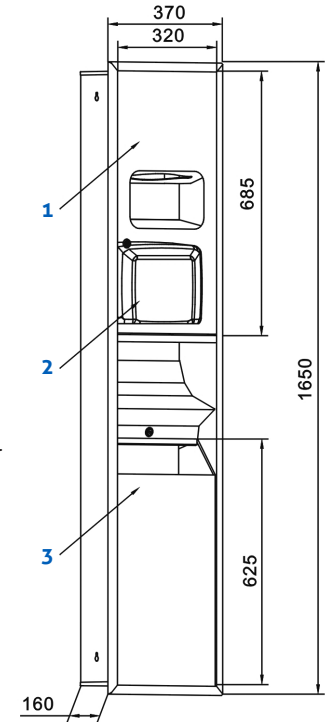
- Paper towel dispenser: Paper towel type "C" or "Z". Easy paper extraction.
- Hand Dryer: Hi-tech of CPU and infrared-ray detect, using conveniently and acting sensitively, strong power and comfortable blowing for quick drying purpose. With fuse fixed inside to protect improper operations or automatically cuts off when outlet heating exceeds initialization level.
- Wastepaper bin: 23l capacity, easy to remove for its cleaning.
- 1 key for 3 locks

## INSTALLATION

1. The unit is built-in design, drill holes (size about 1620x340x160mm) on wall when assembling, use stay bolt to fix this whole set and make sure outline border is fitter to wall as picture 1.
2. Installation for Hand Dryer
  - A switch with two poles should be applied before power-on, the terminal gauge should be > 3mm.
  - It should be grounded.



- 1) Disconnect the cover orderly 3, 2, 1 as per picture 2. Do not overexert pulling the annectent wire between the cover and inside while disconnecting the cover.
- 2) Cut off the power cord which for dryer running test, lead the reserved wire which behind two-pole switch into the hand dryer through the internal wiring hole, and connect the wire with the wiring terminal's N, L and ⊕
- 3) Fix the hand dryer as per steps indicated in picture 2,
  1. Connect the grounded wire to the cover's connecting patch;
  2. Hang the cover on the top of the base, pack the base and the cover firmly together;
  3. Screw down two screws by accessional hexagon spanner and switch on the power, then the hand dryer can work.

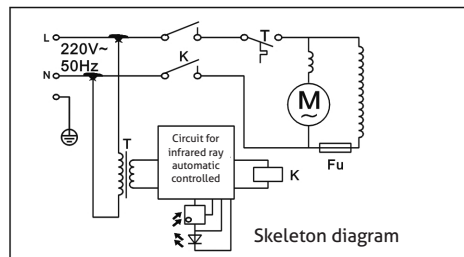
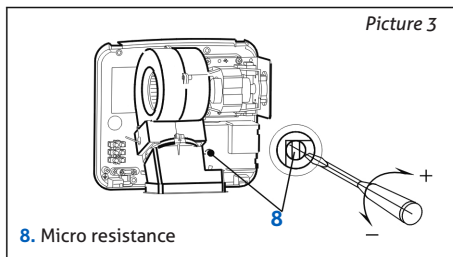
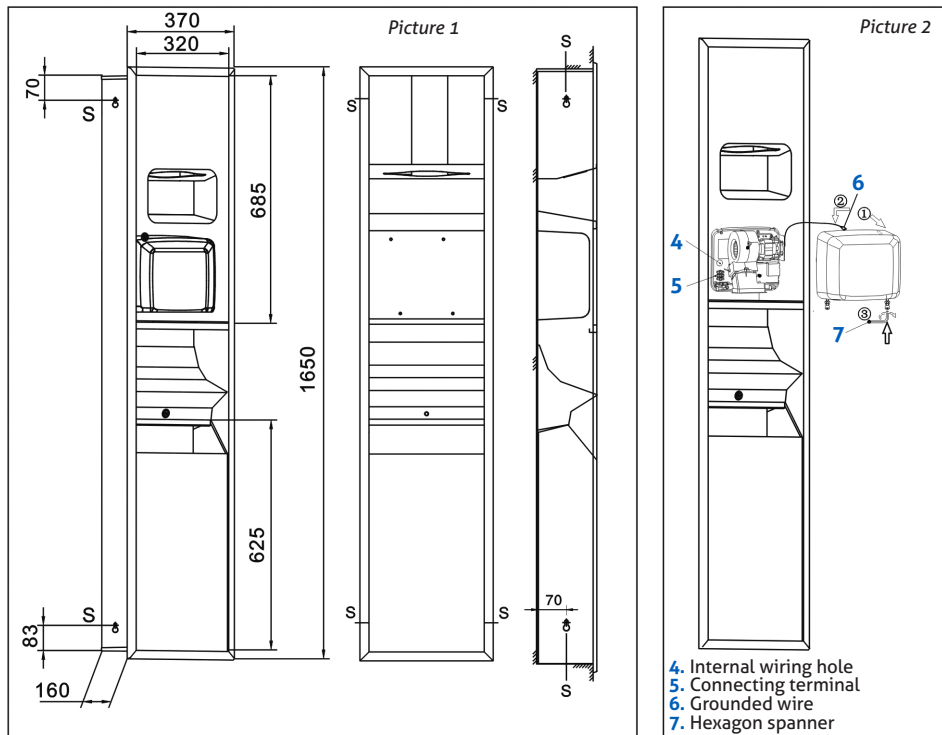


## APPLICATION

1. Fold paper towel properly and put toward outlet to keep paper outgoing smoothly.
2. After finished installation for the hand dryer, it is on stand-by for working when power on; the dryer automatically runs and blows hot wind when hands are under outlet in the distance of 11 cm; it stops when hands leave for 1 second. Automatically cuts off when continuously blowing for 1 minute, and reworks when re-detect.

The factory set the infrared-ray transmitter in the most sensitive status to meet various environments. Please adjust the micro resistance when it keeps on working or unworking, the sensitive distance will be longer when adjusting clockwise, while the sensitive distance will be shortened when adjusting anticlockwise.

3. Open the wastepaper bin door, and easily take the wastepaper bin out to clean.



## ESPECIFICACIONES

Rated Voltage: 220-240 V  
Rated Power: 2400 W  
Rated Frequency: 50/60 Hz  
Current: 10,8 A  
Waterproof: IPX1

## NOTES

1. This unit must be installed in a place out of bathing people's reach.
2. Please not to use this unit near the bathing basin or other container.
3. The Hand Dryer must be installed in a place which people could not reach when taking a shower.
4. Avoid direct water injection on this appliance.
5. Please do not cover the air inlet and outlet.
6. When there is a malfunction, please cut off the power immediately and contact with qualified electrician to repair this unit.

## ACCESSORIES

One copy of User Manual.  
A pack of 8 pieces screws and 8 wall anchors.



Av. Joan Carles I, 46-48  
08908 L' Hospitalet de Llobregat - Barcelona - (SPAIN)  
[www.genwec.com](http://www.genwec.com)

