

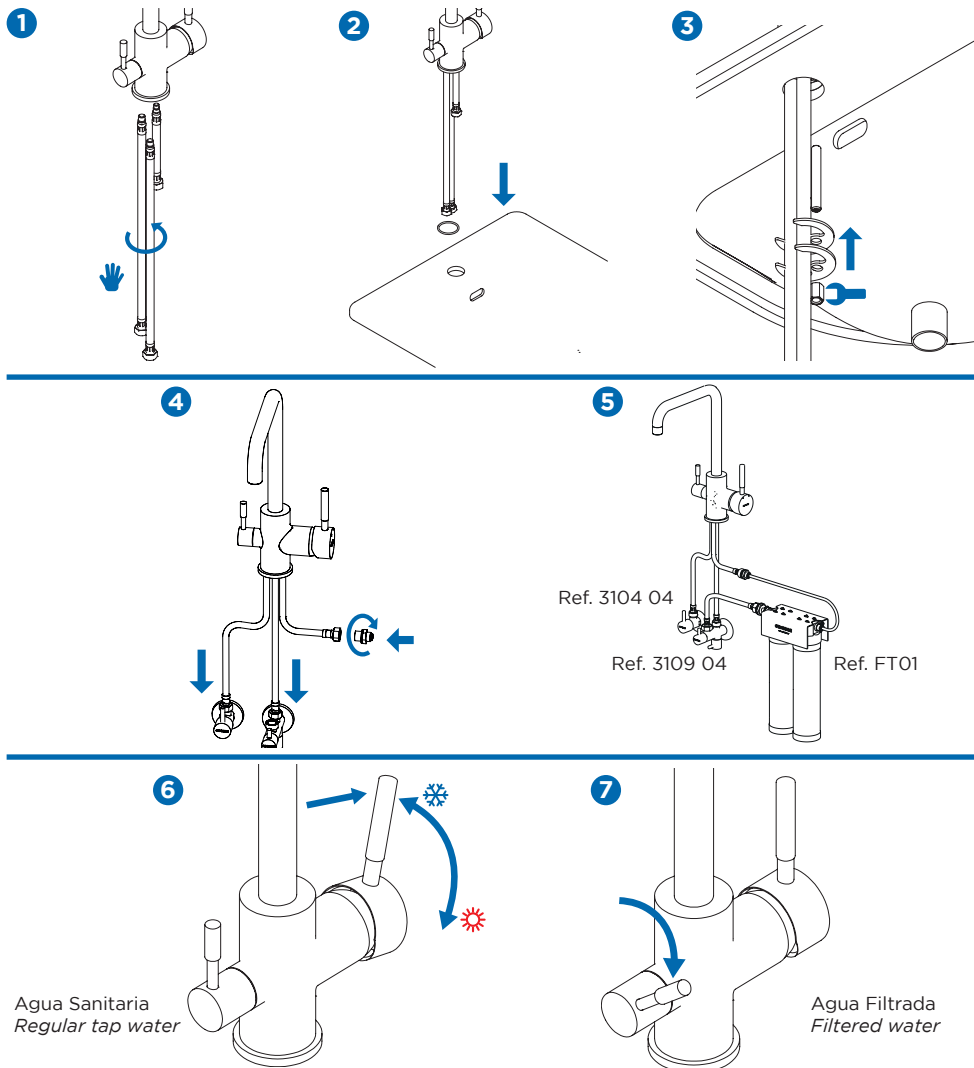
# INSTALACIÓN Y MANTENIMIENTO DEL GRIFO

## TAP INSTALLATION & MAINTENANCE





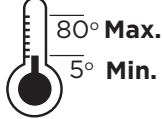
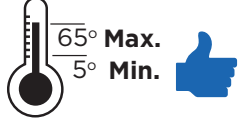
### IG25003 00

**Precaución:** ANTES de realizar el montaje asegúrese de que los elementos de corte, válvula de escuadra o llave de paso, están en la posición "CERRADO" para evitar inundaciones, y que no haya suciedad ni cuerpos extraños en las conexiones o en las tomas.

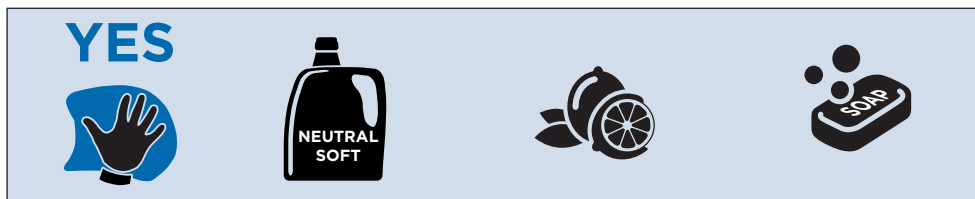
**Caution:** Before assembling the product, make sure that the stop cock, square valve or flow valve is "CLOSED", and make sure that there aren't foreign bodies in the water supply connections.



**CONDICIONES DE SERVICIO DE LA INSTALACIÓN**  
**INSTALLATION WORKING CONDITIONS**

**LIMPIEZA / CLEANING**



**SÍMBOLOS / SYMBOLS**

	Fijar con una herramienta / Fix by tool		Sentido de giro / Turning direction
---	---	---	-------------------------------------

**GENEBRE**

Edificio Genebre. Av. Joan Carles I, 46-48 - 08908 L'Hospitalet de Llobregat - Barcelona (Spain)  
 Tel.: +34 902 504 203