

Art.: 73189

Actuador electrotérmico con microrruptor auxiliar / Electrothermal control actuator with auxiliar microswitch

Características y funcionamiento

El actuador electrotérmico está diseñado para controlar la apertura y cierre del agua fría / caliente en los sistemas de calefacción y aire acondicionado para el control de la temperatura interior. Actuador normalmente cerrado (N/C)

Montar el actuador en la válvula de agua fría o caliente, para que pueda controlar la apertura y el cierre mediante el electro-sensor térmico del actuador.

La señal eléctrica permitirá que el actuador funcione, la válvula se abrirá, el agua fría o agua caliente entrará en el fan-coil o intercambiador de calor para que suministre aire frío o aire caliente a la habitación, cuando la temperatura ambiente alcance el punto de ajuste, el termostato desconectará el actuador electrotérmico, el muelle de la válvula devolverá a esta a la posición de cierre y detendrá el flujo de agua no permitiendo que entre en el fan-coil o intercambiador de calor.

A través de la apertura o el cierre de la válvula, la temperatura ambiente a climatizar se mantendrá siempre dentro del rango predeterminado.

Features and functioning

Electro-thermal actuator is designed to control the open/close of hot/cold water pipe in the heating and air conditioning system to control indoor temperature. Normally closed actuator (N/C)

Mount the actuator on the valve for hot / cold water; it can control the open/close of the valve through the electrothermal sensor inside the actuator.

When the power is on, the actuator stem moves upside and the valve spring opens the valve, the chilled-water or hot water enter into the fan coil or heat exchanger to supply cold or warm air to rooms; when the room temperature reaches the set value, the thermostat in the AC system will provide an closed signal to the actuator, and the actuator spring will make the valve close and stop the water flow entering the fan coil or heat exchanger.

Through the open or close of the valve, room temperature will be always kept in the set range.

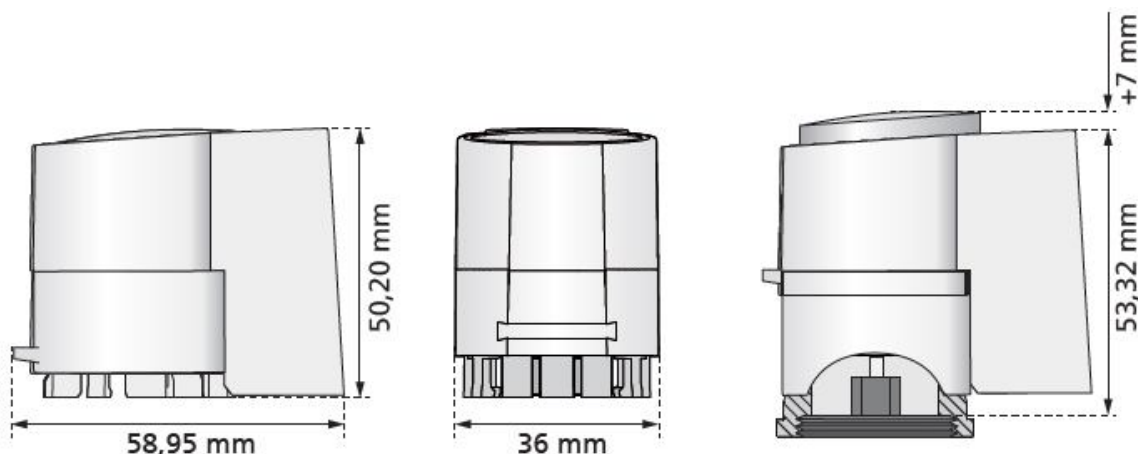


Ref.	Medida / Size	Alimentación / Power supply	Peso / Weight (Kg)
73189 00 42	M30 x 1,5	230VAC	0,100

Datos y especificaciones técnicas / Technical data and specifications

TENSIÓN DE CONEXIÓN / OPERATING VOLTAGE	230VAC, ±10% 50/60Hz
FUERZA /ACTUATING FORCE	90 N +10%
CONECTOR / CONNECTOR	M30X1.5
TEMPERATURA AMBIENTE / AMBIENT TEMPERATURE	0 ~ 60°C
PRIMERA ABERTURA COMPLETA / FIRST FULLY OPEN	>6 min. (25°C)
RECORRIDO COMPLETO / FULL STROKE	5 mm
CLASE DE PROTECCIÓN / PROTECTION CLASS	IP54
POTENCIA DE SERVICIO / OPERATION CAPACITY	1,2W
MAX. CORRIENTE DE PUNTA / MAX. INRUSH CURRENT	<550 mA for max 100ms
CABLEADO / LEAD WIRE	1m de longitud (4 hilos) / 1m length (4-core)

Dimensiones / Dimensions (mm)



Instalación

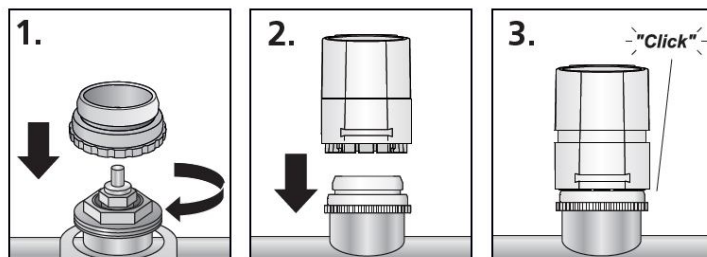
Installation

Montaje

1. Instalar con la mano el adaptador roscado a la válvula termostaticable, colector etc
2. Instalar el cabezal termostático en el adaptador.
3. Asegurarse que haga "click"

Assembly

1. Install the adapter to the thermostatic valve, manifold etc, by hand.
2. Install the thermostatic head into the adapter
3. Make sure the actuator makes "click"



Instalación

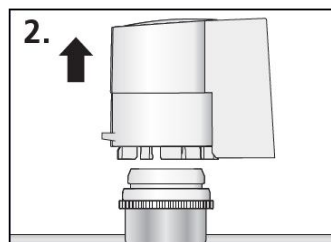
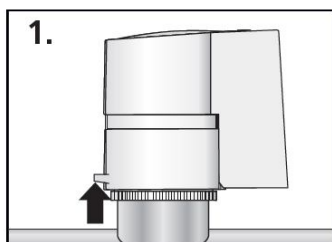
Installation

Desmontaje

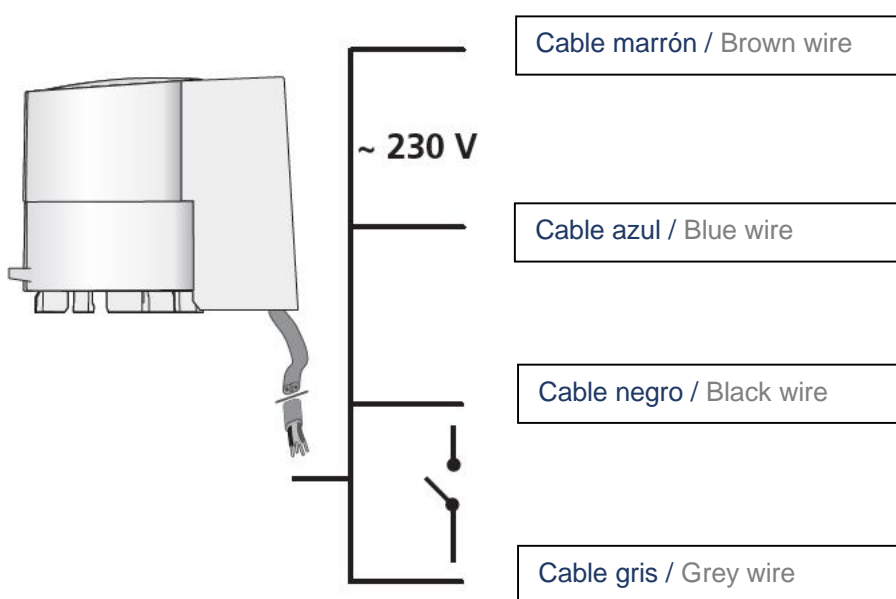
1. Pulsar el botón posterior
2. Tirar hacia arriba el actuador

Disassembly

1. Press the back button
2. Pull up the actuator



Conexión / Connection



Modo de función / Function mode

Actuador normalmente cerrado (N/C) / Normally closed actuator (N/C)

