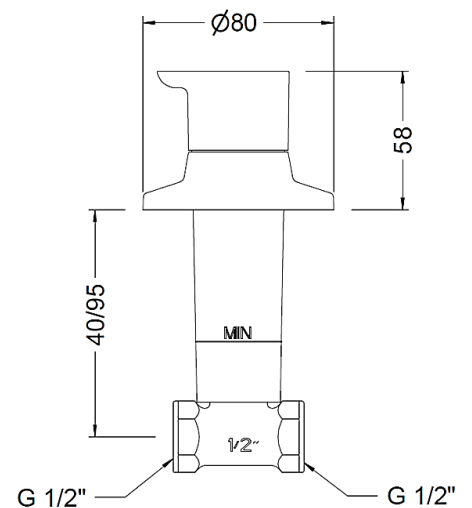


**60170 41 50 66**  
**LLAVE DE PASO ½" GOLD PVD**  
**GOLD PVD ½" STOPCOCK**



## Descripción / Description

Llave de paso ½" fabricado en latón CW617N acabado Gold PVD de alta calidad.  
Conexión estándar G ½". Cuerpo recortable para instalar a diferentes profundidades.  
Genebre te ofrece una larga lista de accesorios y complementos funcionales y decorativos ideales para combinar con nuestros modelos de grifería y dar un toque personal a cada baño.

*Stopcock ½" made in brass CW617N high-quality Gold PVD finish.  
Standard wall connection G ½". Cut-out body to install at different depths.  
Genebre offers a long list of accessories and functional and decorative complements, ideal to combine with our models of taps and give a personal touch to each bathroom.*

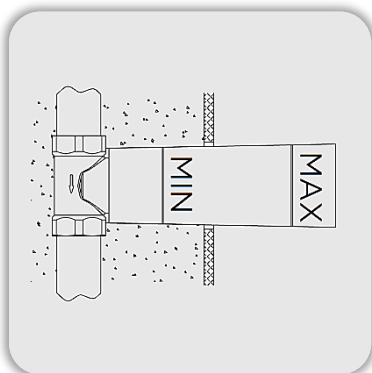
## Características

- 1) Fabricada en latón según UNE-EN 1982.
- 2) Maneta realizada en Zamak.
- 3) Acabado Gold PVD.
- 4) Montura cerámica ¼ de vuelta.
- 5) Regulable profundidad
- 6) Temperatura máxima: 80 °C.
- 7) Temp. máx. recomendada: 65 °C.
- 8) Presión máxima: 10 bar.
- 9) Presión mínima: 0,5 bar.
- 10) Presión recomendada: 1 - 3 bar.

## Features

- 1) Made in brass according to UNE-EN1982.
- 2) Lever made in Zamak.
- 3) Gold PVD finished.
- 4) ¼ turn ceramic headwork.
- 5) Adjustable in deep
- 6) Maximum temperature: 80 °C.
- 7) Max. recommended temp.: 65 °C.
- 8) Maximum pressure: 10 bar.
- 9) Minimum pressure: 0,5 bar.
- 10) Recommended pressure: 1 - 3 bar.

## Ventajas del Producto / Product Advantage

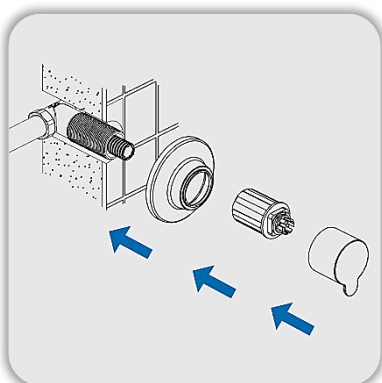
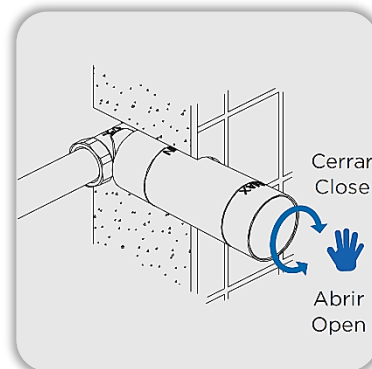


Suministrado con funda protectora para impedir que se introduzcan residuos durante la instalación, con grabado MIN/MAX que indica al instalador la profundidad máxima y mínima para el montaje.

*Supplied with a protective cover to prevent waste particles from installation, with MIN / MAX engraving that indicates to the installer the maximum and minimum depth for mounting.*

La funda protectora permite abrir y cerrar el paso de agua antes de finalizar la instalación, siendo una gran ventaja para el instalador divisar posibles fugas de agua y poder asegurarse del correcto funcionamiento de la válvula.

*The protective cover allows the water flow to be opened and closed before finishing the installation, being a great advantage for the installer to spot possible water leaks and to be able to ensure the correct operation of the valve.*

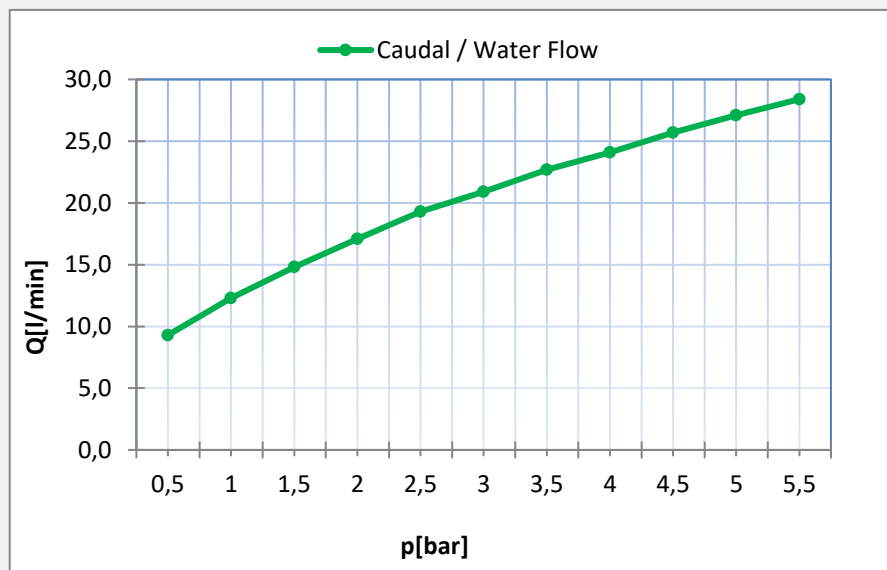


El montaje se realiza de forma sencilla gracias al diseño de los accesorios que además de ser versátiles al ajustarse a los diversos grosores de alicatado, ejerciendo una ligera presión se unen entre sí formando el cuerpo de la llave de paso.

*The assembly is carried out in a simple way thanks to the design of the accessories that, in addition to being versatile when adjusting to the different tiling thicknesses, exerting a slight pressure, join together to form the body of the stopcock.*

## Caudal / Water Flow

Presión <i>Pressure</i>		Caudal <i>Water flow</i>
Bar	psi	l/min
0,5	7,3	9,3
1	14,5	12,3
1,5	21,8	14,8
2	29	17,1
2,5	36,3	19,3
3	43,5	20,9
3,5	50,8	22,7
4	58	24,1
4,5	65,3	25,7
5	72,5	27,1
5,5	79,8	28,4



## Recambios / Spare Parts

No.	Código	Descripción / Description
1	9908 0450	Montura cerámica para llave de paso 1/2" <i>1/2" stopcock ceramic headwork</i>



1



## Calidad de los productos Genebre en grifería / *Genebre general quality in taps*

La grifería GENE BRE está diseñada y fabricada según los estándares europeos de calidad, como la UNE-EN 19703 ofreciendo así al cliente la funcionalidad, durabilidad y seguridad esperadas.

El latón empleado en nuestros cuerpos y componentes pertenece a las aleaciones CC754S según norma EN 1982 y CW617N según norma EN 12165. Las superficies cromadas cumplen la norma EN 248, resistencia a la niebla salina 5% (NaCl), Ph 6,5 T 36°C. según ISO 9227. Los atomizadores cuentan con casquillos en latón cromado resistente a la corrosión y cartucho aireador en plástico anti calcáreo, según lo especificado en la norma EN 246. Utilización de cartuchos mezcladores con discos cerámicos de alta calidad fabricados en Al<sub>2</sub>O<sub>3</sub> 99%, según normas EN 200 y NF 077 capaces de resistir más de 200.000 maniobras y ofrecer la suavidad y estanqueidad originales. Los sistemas de giro de los caños han sido fabricados según norma EN 817, siendo capaces de resistir más de 80.000 maniobras. Empleamos válvulas anti retorno en mezcladores termostáticos según norma EN1717 a fin de asegurar la no intercomunicación. Todos los cartuchos termostáticos están dotados de un sistema de seguridad anti escaldamiento según norma EN 1111. Nuestros mangos de ducha están fabricados según norma EN 1112 y los Flexos de ducha fabricados según norma EN 1113. Las Conexiones flexibles según norma UNE EN 13618.

A fin de asegurar el cumplimiento de estas normas la empresa GENE BRE posee diferentes certificaciones: ISO 9001 Sistema de Gestión de la Calidad. ISO 14001 Sistema de Gestión Ambiental.

GENEBRE posee productos homologados por el Ministerio de Industria y Energía de España. Conexiones usadas en nuestros productos fabricadas según UNE EN 13618. Certificación de mecanismos y componentes en laboratorios acreditados por ENAC. Genebre posee productos certificados por el Laboratorio Oliver Rodés, confirmando el cumplimiento de los criterios sanitarios de la calidad del agua para el consumo humano (RD 140/2003 de 07 de febrero (legislación española) y de la directiva europea relativa a la calidad de las aguas destinadas del consumo humano.

La garantía de los productos GENE BRE está mundialmente reconocida. Ofrecemos un servicio de asistencia técnica, así como de resolución de incidencias.

*GENEBRE's taps are designed and manufactured in compliance with European standards, such as UNE-EN 19703, to comply with and exceed the European Product Directives, thereby offering customers the desired functionality, durability and safety.*

*The brass used for our taps and components is according to CC754S alloy, in compliance with standard EN 1982 and CW617N alloy in compliance with standard EN 12165.*

*Chromed surfaces are in compliance with EN 248, resistant to 5% salt spray (NaCl), PH 6.5 T 36°C, in compliance with standard ISO 9227.*

*Aerators have chrome-plated brass casings resistant to corrosion and plastic anti-lime scale aerator cartridges, in compliance with standard EN 246.*

*Use of mixing cartridges with high-quality ceramic discs manufactured in Al<sub>2</sub>O<sub>3</sub> 99%, in compliance with standards EN 200 and NF 077 capable of withstanding more than 200,000 manoeuvres and offering the original softness and water tightness.*

*The rotation systems of the water spouts have been manufactured in compliance with standard EN 817 and are capable of withstanding more than 80,000 manoeuvres.*

*We use anti-backflow valves in thermostatic mixers in compliance with standard EN1717 to ensure there is no backflow.*

*All thermostatic cartridges are fitted with an anti-scalding security system in compliance with standard EN 1111.*

*Our handshowers are manufactured in compliance with standard EN 1112 and the Shower hoses are manufactured in compliance with standard EN 1113. The flexible connections in compliance with standard UNE EN 13618.*

*By means of ensuring these standards are complied with, the company GENE BRE hold different certifications: ISO 9001 Quality management system and ISO 14001 Environmental management system.*

*GENEBRE owns products approved by the Spanish Ministry of Industry and Energy.*

*Connections used in our products manufactured according to UNE 13618.*

*Certification of mechanisms and components in ENAC-accredited laboratories.*

*Genebre owns products certified by the Laboratory Oliver Rodés, confirming compliance with the sanitary criteria for the quality of water for human consumption (RD 140/2003 dated 7 February – Spanish legislation) and European Directive relating to the quality of water intended for human consumption.*

*The guarantee of GENE BRE's products is internationally recognized.*

*We provide a technical assistance service, as well as an incident resolution service.*