

ARTICULO: 5810 04

Posicionador Digital para Servomotor

Digital Positioning System to Servomotor

ESPECIFICACIONES

El Posicionador Digital es un accesorio para los actuadores eléctricos que convierte a los mismos en un posicionador de válvulas servo controlado.

La entrada de consigna de posición es convertida a un valor numérico digital y comparado continuamente con la posición de un potenciómetro acoplado mecánicamente al eje de la válvula.

ATENCIÓN:

TODOS LOS SERVOMOTORES TRIFÁSICOS CON SISTEMA POSICIONADOR ESTÁN CORRECTAMENTE AJUSTADOS DESDE FABRICA DE ACUERDO A LO SOLICITADO Y POR TANTO NO ES NECESARIO PROCEDER A SU AJUSTE SALVO EN CASO DE PRECISAR AJUSTES ESPECIALES.

SPECIFICATIONS

The Digital Positioner is a fitting the electric actuator to convert the actuator in a self-control valve positioner.

Sign position input is converted to a digital numerical value and is continuously compared with the position of potentiometer which is mechanically fitted to the valve shaft.

ATTENTION:

ALL TRIPHASIC SERVOMOTOR WHIT POSITIONER SYSTEM HAVE BEEN CORRECTLY ADJUSTED FROM THE FACTORY AS REQUESTED, THEREFORE IT'S NOT NECESSARY TO PROCEED ANY ADJUSTMENTS UNLESS SPECIAL PRECISE ADJUSTMENTS ARE REQUIRED.

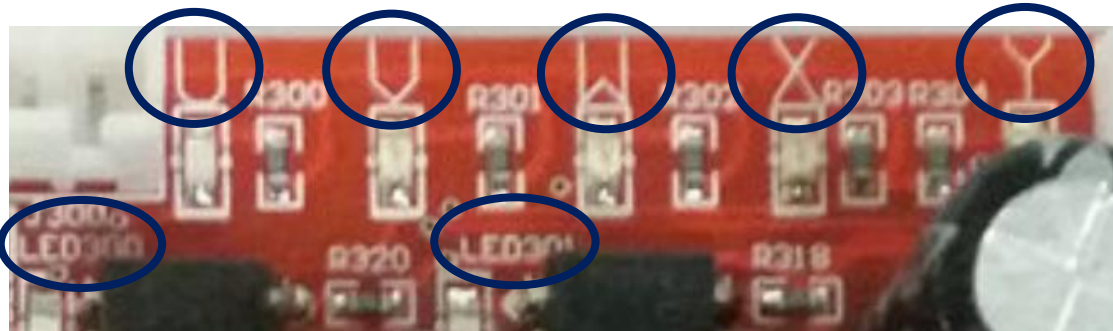
Posicionador dentro
Positioner Inside



Características Generales / General Features

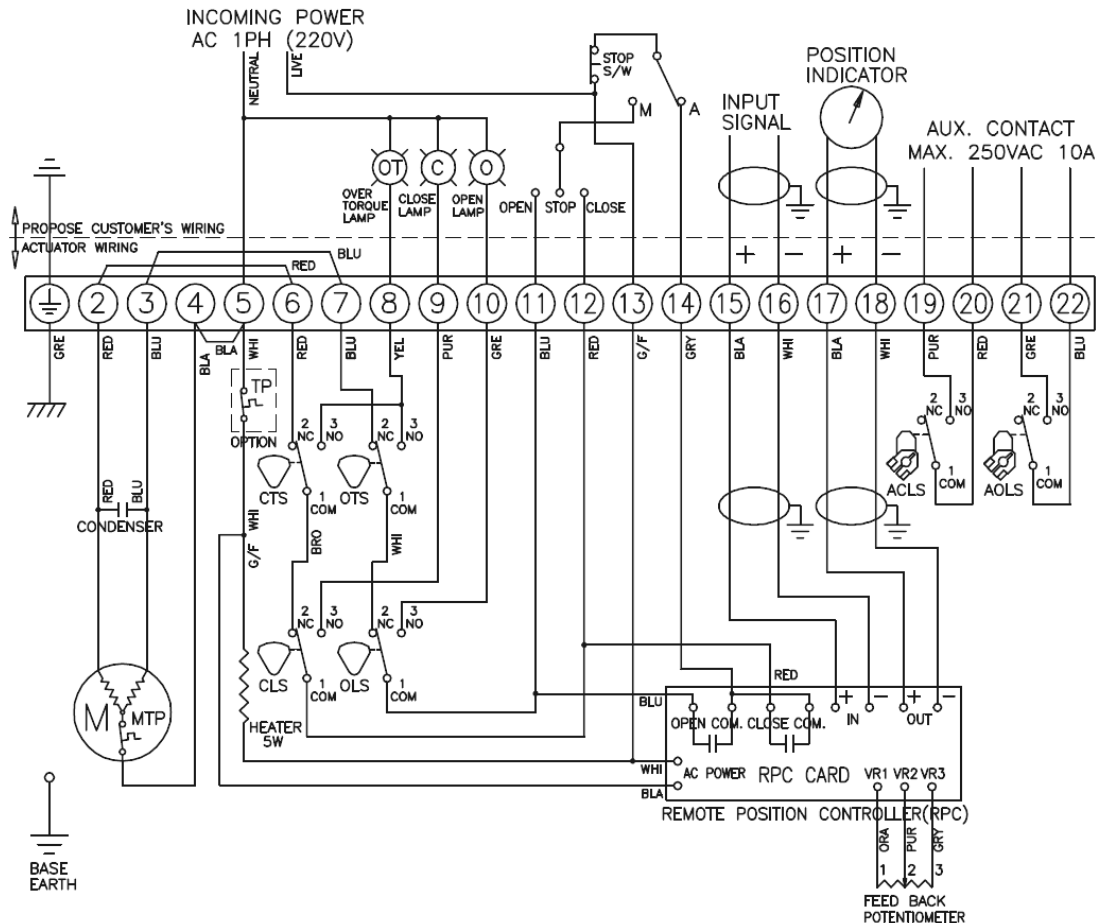
Tensión de Alimentación / <i>Power</i>	220V AC (+/- 10%) 50/60Hz 4VA Max.
Señal de Entrada / <i>Input Signal</i>	4 – 20 mA / 0-10V DC
Señal de Salida / <i>Output Signal</i>	4 – 20 mA
Precisión / <i>Precision</i>	0.3 – 256 posiciones en 90° <i>0.3 – 256 positions in 90°</i>
Resistencia Carga / <i>Load Resistance</i>	750 Ohm Max.
Control salida / <i>Control Output</i>	Relé seco 250VAC 10A max. <i>Relay contact 250VAC 10A max.</i>
Número de contactos / <i>Number of output contact</i>	2 (Abrir y Cerrar) <i>2 (OPend and Close contact)</i>
Tiempo de reposo / <i>Delay time adjustment</i>	0.5 – 8 sec.
Resolución / <i>Resolution</i>	Min. 1/1000
Precisión de posición / <i>Position conversation accuracy</i>	0,5% – 1,5% (dependiendo del montaje) <i>0,5% – 1,5% (depends of installation)</i>
Temperatura ambiente / <i>Ambient Temperature</i>	-10°C / +60°C
Resistencia aislamiento / <i>Insulation Resistance</i>	Min. 500VDC 30Mohm

Señales de LED / LED Signal:



LED	COLOR	ESTADO / <i>STATUS</i>	DEFINICION / <i>DEFINITION</i>
300	Verde / <i>Green</i>	Encendido / <i>Light On</i>	Abierto / <i>Open</i>
301	Verde / <i>Green</i>	Encendido / <i>Light On</i>	Cerrado / <i>Close</i>
U	Azul / <i>Blue</i>	Encendido / <i>Light On</i>	Equipo Conectado / <i>Normal Working</i>
U	Azul / <i>Blue</i>	Intermitente / <i>Flicker</i>	Calibración Automática / <i>Automatic Calibration</i>
V	Rojo / <i>Red</i>	Encendido / <i>Light On</i>	Perdida de señal / <i>Lost Signal</i>
W	Rojo / <i>Red</i>	Encendido / <i>Light On</i>	Torque elevado / <i>Over Torque</i>
X	Rojo / <i>Red</i>	Encendido / <i>Light On</i>	Bloqueado o sentido de giro inverso / <i>Blocked or Reverse</i>
Y	Rojo / <i>Red</i>	Encendido / <i>Light On</i>	Error de calibración / <i>Calibration Error</i>

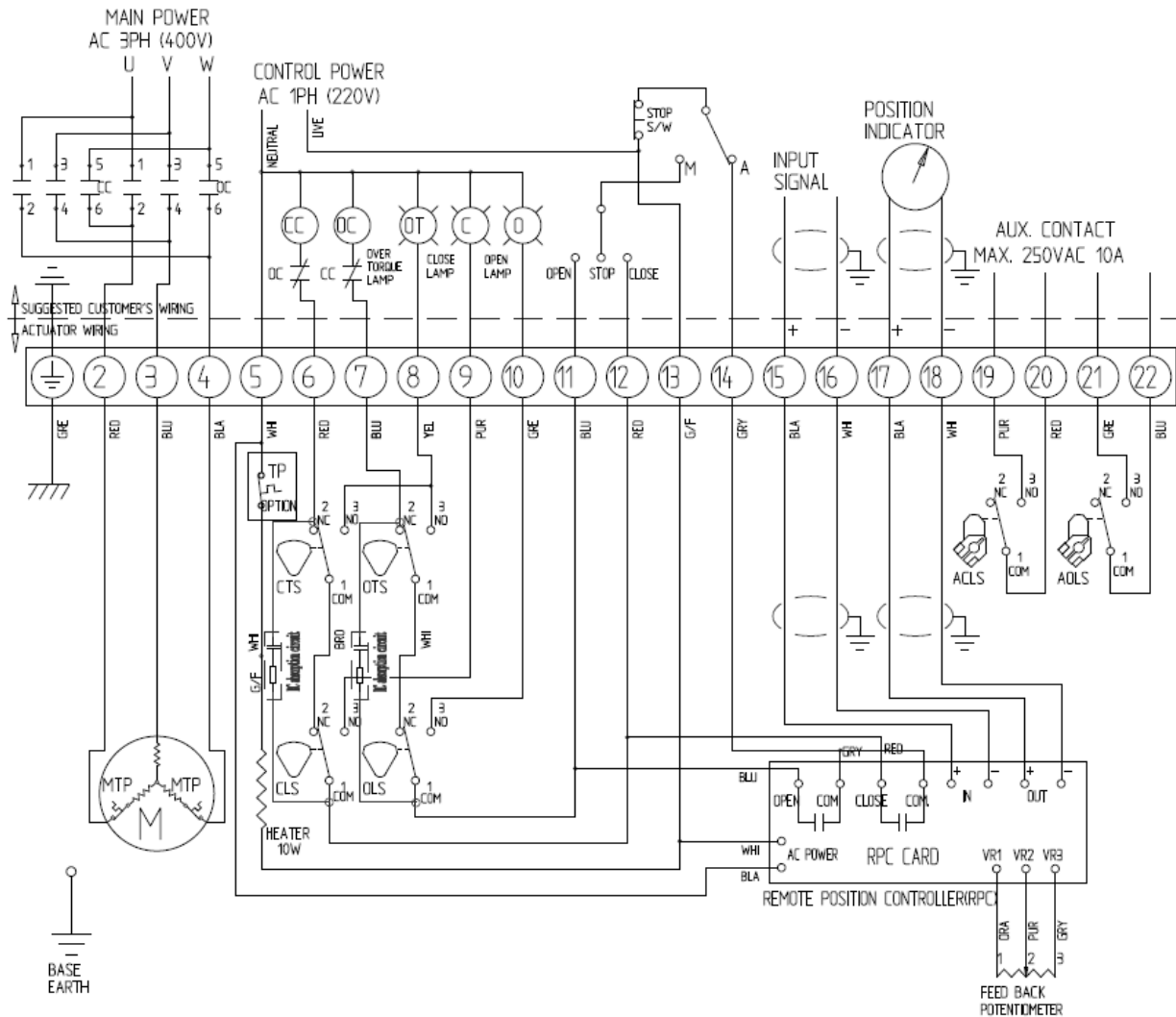
Modelo GE-015 a GE-210 con Posicionador RPC opcional (1 Fase 220 VAC) / *From GE-015 to GE-210 with optional Positioner RPC (1 Phase 220VAC)*



- CLS: Interruptor de Cierre / *Close Limit Switch* (250 VAC 10A)
- OLS: Interruptor de Apertura / *Open Limit Switch* (250 VAC 10A)
- CTS: Interruptor Auxiliar de Cierre por Par / *Aux. Close Torque Switch* (250 VAC 10A)
- OTS: Interruptor Auxiliar de Apertura por Par / *Aux. Open Torque Switch* (250 VAC 10A)
- ACLS: Interruptor Auxiliar de Cierre / *Aux. Close Limit Switch* (250 VAC 10A)
- AOLS: Interruptor Auxiliar de Apertura / *Aux. Open Limit Switch* (250 VAC 10A)
- CC: Bobina Cierre / *Close Magnetic Coil*.
- OC: Bobina Apertura / *Open Magnetic Coil*.
- TP: Protector Térmico / *Thermal Protector* (250 VAC 15A)

Importante / Important: Cada actuador debe ser alimentado a través de su propio interruptor o contactos de relé para prevenir la alimentación cruzada entre dos o más actuadores. / *Each actuator should be powered through its own individual switch or relay contacts to prevent cross feed between two or more actuators.*

Modelo GE-015 a GE-210 con Posicionador RPC opcional (3 Fases) / *From GE-015 to GE-210 with optional Positioner RPC (3 Phase)*



- CLS: Interruptor de Cierre / *Close Limit Switch (250 VAC 10A)*
- OLS: Interruptor de Apertura / *Open Limit Switch (250 VAC 10A)*
- CTS: Interruptor Auxiliar de Cierre por Par / *Aux. Close Torque Switch (250 VAC 10A)*
- OTS: Interruptor Auxiliar de Apertura por Par / *Aux. Open Torque Switch (250 VAC 10A)*
- ACLS: Interruptor Auxiliar de Cierre / *Aux. Close Limit Switch (250 VAC 10A)*
- AOLS: Interruptor Auxiliar de Apertura / *Aux. Open Limit Switch (250 VAC 10A)*
- CC: Bobina Cierre / *Close Magnetic Coil.*
- OC: Bobina Apertura / *Open Magnetic Coil.*
- TP: Protector Térmico / *Thermal Protector (250 VAC 15A)*

Importante / Important: Cada actuador debe ser alimentado a través de su propio interruptor o contactos de relé para prevenir la alimentación cruzada entre dos o más actuadores. / *Each actuator should be powered through its own individual switch or relay contacts to prevent cross feed between two or more actuators.*