

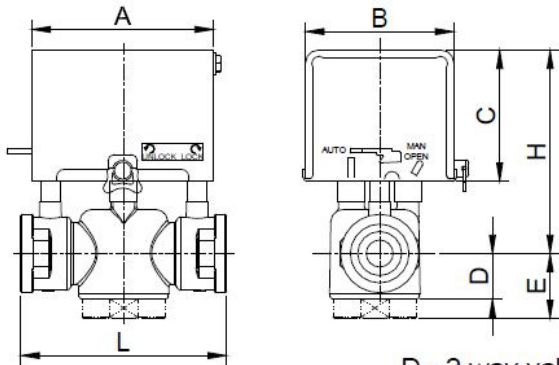
Art.: 4795

Actuador válvula de zona motorizada Actuator motorized zone valve



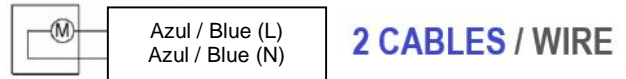
Datos técnicos		Technical data	
Tensión de alimentación:	220V (±10%) 50-60Hz	Rated power supply:	220V (±10%) 50-60Hz
Consumo:	6.6 W	Power consumption:	6.6 W
Grado Protección:	IP20	Protection range:	IP20
Cable de conexión:	10cm largo, 2x0,75 mm. 100cm largo, 5x0,75 mm	Connecting cable:	10cm long, 2x0,75 mm. 100cm long, 5x0,75 mm.
Temperatura operativa de fluido:	2 °C a 94 °C (sin helar)	Operative temperature of fluid:	2 °C to 94 °C (non-freezing)
Temperatura operativa ambiente	0 °C a 60 °C	Ambient operating temperature range:	0 °C to 60 °C
Temperatura almacén	-20 °C a 65 °C	Storage Temperature	-20 °C to 65 °C
Tiempo operativo abrir/cerrar:	(muelle) 12-5s	Operating time open/close:	(spring) 12 to 5s
Funcionamiento:	Retorno por muelle	Action:	Spring return
Materiales:		Materials:	
Actuador	Base de acero pintado	Actuator	Painted steel base plate
Tapa	Acero pintado	Cover	Painted steel

Código recambio / Spare part code	Cables / Wire	Dimensiones / Dimensions (mm)			Peso / Weight (Kg)
		A	B	C	
4795 22	2 x 10 cm	76	60	54	0,427
4795 23	2 x 10 cm	76	60	54	0,427
4795 52	5 x 100 cm	76	60	54	0,529
4795 53	5 x 100 cm	76	60	54	0,529



D - 2 way valve size
 E - 3 way valve size

Esquema eléctrico / Wiring diagram



Instalación

1. La válvula debería ser montada en un lugar protegido de las inclemencias ambientales de tal manera que no se alteren los límites ambientales del actuador.
2. Permitir suficiente espacio para el acoplamiento de la válvula y otros componentes, así como para su mantenimiento.
3. Cuando la válvula deba ser montada sobre una tubería horizontal, el ángulo deberá ser menor de 85° (ver Figura 1).
4. No se recomienda montar la válvula en posición vertical.

Installation

1. The valve should be mounted in a weather-protected area in a location that is within the ambient limits of the actuator.
2. Allow sufficient room for valve linkage, actuator, and other accessories and for maintenance.
3. When the valve is mounted on horizontal pipe, the angle must be positioned less than 85° (see Figure 1).
4. It is not recommended mount the valve in vertical position.

Fig. 1

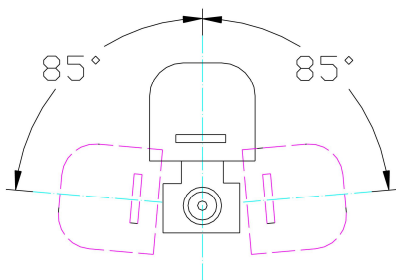


Fig.4 Installation procedure of detachable type zone valve as below

