

Gamme de vapeur

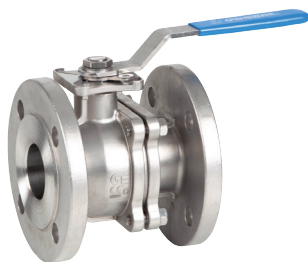
Steam Line



ROBINETS BOISSEAU SPHÉRIQUE / VALVES




Réf. 2025C
Vanne à boisseau sphérique à passage intégral 3 pièces. **PTFE + 25 % de graphite**
3 pcs full bore ball valve. Seats PTFE +25% graphite



Réf. 2528C
Vanne à boisseau sphérique à passage intégral en 2 pièces, brides DIN ; Certification "FIRE SAFE" **PTFE + 25 % de graphite**
2 pcs full bore ball valve flanges DIN- FIRE SAFE Certification. Seats PTFE +25% graphite



Réf. 2231 
Vanne à soupape avec soufflet. Brides DIN PN 16
Bellow globe valve. Flanged ends DIN PN 16



Réf. 2229A
Vanne à opercule avec brides ANSI classe 150
Gate valve with flanged ends ANSI 150 class

SOUPAPES DE SÉCURITÉ / SAFETY VALVES



Réf. 2252-2252N 
Soupape de sécurité filetée
Threaded safety Valve



Réf. 2253-2253N 
Soupape de sécurité à levier
Threaded safety valve with lifting lever



Réf. 2256 
Soupape de sécurité extrémité à bride
Safety valve with Flanged end




Réf. 2257 
Soupape de sécurité extrémité à bride avec levier
Safety valve flanged end with lifting lever

RÉDUCTEURS DE PRESSION / PRESSURE REDUCING VALVES



Réf. 2281-2281N
Réducteur de pression.
Pressure reducing valve.



Réf. 2274 / 2274N 
Réducteur de pression pilotée.
Pilot operated pressure reducing Valve.



Réf. 2275 
Réducteur de pression piloté à extrémités bridées.
Pilot operated pressure reducing valve flanged ends



Réf. 5065-5065A

Vanne pneumatique modulante
à 2 voies
*2 voies modulées
vanne pneumatique*

Construction en acier au
Carbone WCB.
Extrémités à brides DIN PN 16.
Siège en PPL.
Température de service -20
°C/+230 °C.

*Body: carbon steel WCB.
DIN PN 16 flange ends.
Seat material: PPL.
Working temperature -20°C/+230°C.*

RÉGULATION ET CONTRÔLE / REGULATION AND CONTROL



Réf. 5060-5060N

Vanne à siège incliné avec actionneur
pneumatique à simple effet
Angle seat valve with spring return actuator



Réf. 5988

Microrupteur de fin de course élec-
tromécanique (pour vanne à siège
incliné)
*Electromechanical Limit switch box (For
angle seat valve)*



Réf. 5062-5062N

Vanne pneumatique à tiroir
Pneumatic Shuttle valve



**SÉPARATEUR DE GOUTTES /
MOISTURE SEPARATOR**



NEW

Réf. 2296N

Séparateur de gouttes à
raccords filetés
Moisture Separator with threads



NEW

Réf. 2297A

Séparateur de gouttes à
brides
Moisture Separator with flanges

ÉLECTROVANNES / SOLENOID VALVES



NEW

4427 - 4427N

Électrovanne 2 voies à
commande indirecte nor-
malement fermée (NF)
*2 ways indirect acting
solenoid valve NC*



NEW

4428 - 4428N

Électrovanne 2 voies à
commande indirecte nor-
malement fermée (NF)
*2 ways indirect acting
solenoid valve NC*



ACIER FORGÉ CLASSE 800 / CLASS 800



CE

Réf. 2232N-2232S
Vanne à opercule acier forgé classe 800, filetage NPTou SW
Gate valve class 800 NPT thread ends



CE

Réf. 2232A
Vanne à opercule acier forgé brides ANSI 150
Gate valve with flanged ends ANSI 150 class



CE

Réf. 2233N-2233S
Vanne à soupape classe 800 filetage NPT
Globe valve class 800 NPT thread ends



CE

Réf. 2233A
Vanne à soupape avec brides ANSI classe 150
Globe valve with flanged ends ANSI 150 class



CE

Réf. 2234N-2234S
Clapet anti-retour classe 800 type piston. Filetage NPT
Check valve class 800. Piston type. NPT thread ends

PURGEURS / STREAM TRAP



Réf. 2292
Purgeur thermostatique et purgeur d'air
Thermostatic steam trap and air vent



Réf. 2293
Purgeur thermostatique et purgeur d'air
Thermostatic steam trap and air vent



Réf. 2284- 2284N
Purgeur thermodynamique sans filtre
Thermostatic steam trap without strainer



Réf. 2282-2282N
Purgeur thermodynamique avec filtre intégré
Thermostatic steam trap with strainer



Réf. 2294-2294N
Purgeur thermostatique avec filtre intégré
Thermostatic steam trap with strainer



Réf. 2295-2295N
Purgeur bimétallique avec filtre intégré
Bimetallic steam trap with strainer



Réf. 2285-2285N
Purgeur de vapeur à flotteur fermé
Ball float steam trap



Réf. 2286 - 2286A*
Purgeur de vapeur à flotteur fermé
*Ball float steam trap. *ANSI Flanged ends*



Réf. 2287 - 2287A*
Purgeur de vapeur à flotteur fermé (haute capacité de décharge). *ANSI
*Ball float steam trap (high capacity discharge). *ANSI Flanged ends*



NEW

Réf. 2288* - 2288N*
Réf. 2289-2289N
Purgeur de vapeur à flotteur inversé *Grande capacité de décharge.
Inverted bucket steam trap (high capacity discharge).

CLAPETS / CHECK VALVE

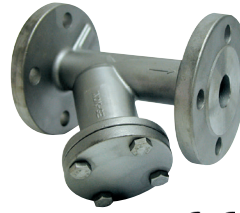


Réf. 2415
Clapet anti-retour à disque
Wafer PN 40 ≤ 100.
PN 25 > DN100
*Wafer type. Disk check valve
PN 40 ≤ 100. PN 25 > DN100*



Réf. 2416
Clapet anti-retour
à disque PN 63.
Disk check valve PN 63

FILTRES / STRAINER



Réf. 2461
Filtre en « Y » à brides DIN
PN16 AISI 316
*Flanged "Y" strainer DIN
PN16-AISI 316*



Réf. 2459
Filtre en « Y » à brides PN16
haute température
*Flanged "Y" strainer PN16
high temperature*

Réf. 2459A
Filtre en « Y » à brides ANSI
B16.42 S-150
*Flanged "Y" strainer ANSI
B16.42 S-150*

CONTRÔLEURS DE CIRCULATION / SIGHT GLASS

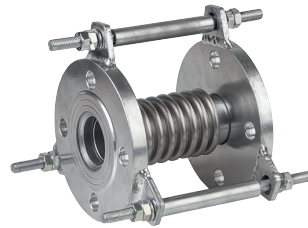


Réf. 2240
Contrôleur de circula-
tion double vitrage
Sight glass, double glass



Réf. 2250
Contrôleur de circulation
double vitrage brides DIN
*Sight glass, double glass DIN
flanges*

COMPENSATEURS DE DILATATION / EXPANSION JOINT

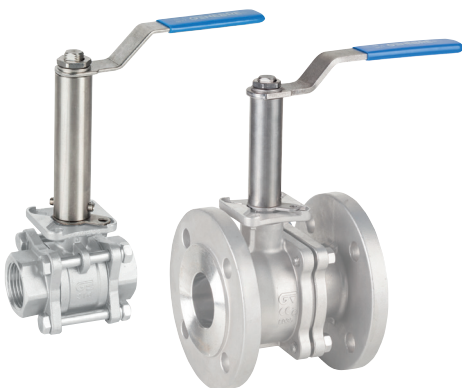


Réf. 2835E / 2835AE
Compensateur de dilatation
métallique avec chemise
intérieure
*Metal expansion joint with
internal liner*



Réf. 2834
Compensateur de dilatation
métallique avec chemise
intérieure
*Metal expansion joint with
internal liner*

RALLONGES / EXTENSIONS



Réf. 5330
Rallonge pour vanne manuelle filetée
ou à bride
*Extension for threaded or
flanged hand valve*



Réf. 5332
Rallonge pour vanne manuelle filetée
ou à bride avec système
de verrouillage
*Extension for threaded or flanged
hand valve with locking system*



Réf. 5334
Rallonge pour vanne automatisée
filetée ou à bride
*Extension for threaded or flanged
automated valve*

GENEBRE

PARTNER IN FLUID CONTROL SOLUTIONS

GENEBRE GROUP

Edificio Genebre • Avda. Joan Carles I 46-48 08908 L'Hospitalet de Llobregat (Barcelona) ESPAÑA

www.genebre.es