

## ARTICULO : 2403E

### Válvula de Retención disco oscilante – Extremos Bridados

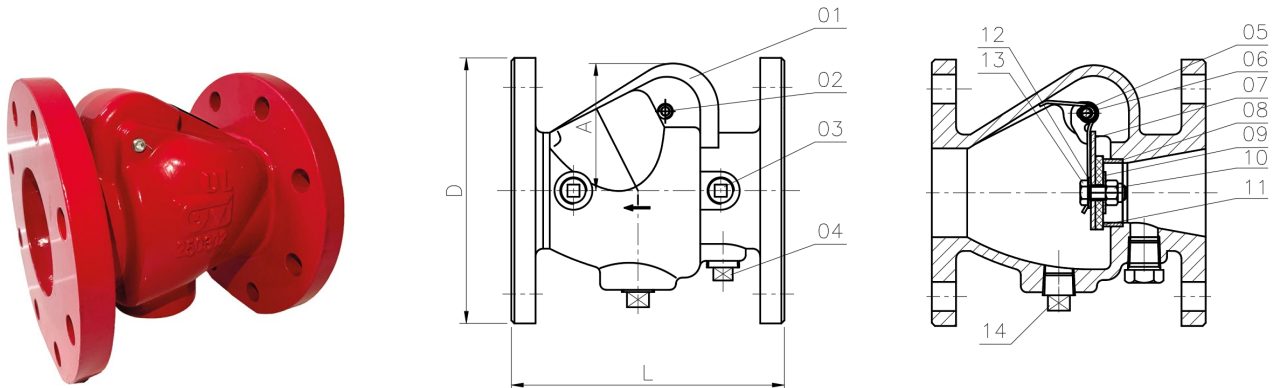
### Swing Check valve – Flanged ends

#### Características

1. Válvula de retención disco oscilante.
2. Construcción en fundición nodular ASTM A536.
3. Extremos bridados según ASME B16.42 Clase 150.
4. Recubrimiento interior y exterior con pintura epoxi RAL 3000.
5. Presión máxima de trabajo 350 PSI.
6. Temperatura Máxima de trabajo: 80°C.
7. Certificación UL/FM para aplicación en instalaciones fijas contra incendios.

#### Features

1. Swing Check valve.
2. Made of Ductile Iron ASTM A536.
3. Flanged ends according to ASME B16.42 Class 150.
4. Inside & Outside with Epoxy coating RAL 3000.
5. Max. Working pressure 350 PSI.
6. Max. Working temperature 80°C.
7. UL/FM certification for use in fire protection systems.



Nº	Denominación / Name	Material	Acabado Superficial / Surface Treatment
1	Cuerpo / Body	Fundición Nodular / Ductile Iron ASTM A536	Pintura epoxi / Epoxy coating
2	Perno / Bolt	1045 ASTM A29	Cincado / Zinc plated
3	Tapón / Plug ¼" NPT	1045 ASTM A29	Cincado / Zinc plated
4	Tapón / Plug ½" NPT	1045 ASTM A29	Cincado / Zinc plated
5	Muelle / Spring	SS304 ASTM A276	-----
6	Pasador / Hinge pin	SS304 ASTM A276	-----
7	Clapeta / Disc	SS304 ASTM A276 (2"-8") DI ASTM A536 (10"-12")	-----
8	Asiento / Seat Ring	C95400 ASTM B148	-----
9	Arandela / Washer	SS304 ASTM A276 (2"-8") DI ASTM A536 (10"-12")	-----
10	Tuerca / Nut	SS304 ASTM A276	-----

11	Junta cierre / Seal	EPDM ASTM D2000	-----
12	Junta / Gasket	EPDM ASTM D2000	-----
13	Perno / Bolt	SS304 ASTM A276	-----
14	Tapón / Plug ½" NPT	1045 ASTM A29	Cincado / Zinc plated

## DIMENSIONES GENERALES / GENERAL DIMENSIONS

Ref.	Medida / Size	Dimensiones / Dimensions (mm)			Peso / Weight (Kg)
		A	D	L	
2403E 09	2"	70	152	169	2,8
2403E 10	2 ½"	78,5	178	181	4,6
2403E 11	3"	92	191	198	6,2
2403E 12	4"	105	229	214	8,9
2403E 13	5"	118	254	248	14,3
2403E 14	6"	130	280	270	20,3
2403E 16	8"	152	343	325	35,7
2403E 18	10"	235	406	457	55
2403E 20	12"	258	483	535	78,8